

GEODÉZIE KRKONOŠE s.r.o.



**Rekonstrukce mostu v km 48,289 na trati Podlešín – Slaný
TÚ 0693 Podlešín (včetně) – Obrnice (mimo)
TÚ 0693A1 Podlešín**

**N.1.5.3.1 – NÁVRH VYTYČOVACÍ SÍTĚ
PÍSEMNÁ ČÁST**

Tato dokumentace je vyhotovena pro stupeň DUSP+PDPS

Návrh vytyčovací sítě

V rozsahu celé stavby se nacházejí body ŽBP odpovídající Technickým kvalitativním podmínkám staveb státních drah (TKP). Tyto body budou dále použity jako vytyčovací síť stavby.

Vytyčovací síť (polohová a výšková) bude navržena jako primární systém pro vytyčení polohy a výškových úrovní stavby podle příslušné normy (ČSN 73 0420-1 Přesnost vytyčování – Část 1: Základní požadavky - červenec 2002). Pro umístění, stabilizaci, ochranu, technologii měření a určení souřadnic, dokumentaci a přesnost bodů vytyčovací sítě se použije Metodický pokyn SŽ M20/MP007 a přiměřeně Metodický pokyn SŽ M20/MP010. Souřadnice a nadmořské výšky bodů vytyčovací sítě se uvádějí v mm.

Bezprostředně ohrožen výstavbou je stávající bod ŽBP č. 069300000528. Uvedený bod bude nutné pro účely stavby v součinnosti se správcem ŽBP nahradit dočasně stabilizovaným bodem, viz níže. Po dokončení stavby bude zničený bod v součinnosti se správcem ŽBP nově trvale stabilizován a polohově a výškově určen. Předpokládá se, že poloha nového bodu bude přibližně shodná s původním bodem. Ve výkresové části dokumentace jsou zakresleny všechny stávající body ŽBP, bod ohrožený výstavbou, a navržený dočasně stabilizovaný bod.

Zhotovitel stavby je povinen před zahájením stavby požádat správce ŽBP o aktuálně platné bodové pole. Zhotovitel stavby je povinen zničené body stavbou po ukončení stavby nahradit body novými.

Přesnost vytyčení

- zemní práce - dle TKP staveb státních drah, kap.3
- SO 11-00-01 Železniční svršek a spodek - dle TKP staveb státních drah, kap.8
- SO 11-20-01 Most v ev. km 48,289 - dle TKP staveb státních drah, kap.18 a 19
- SO 11-30-01 Přeložka vedení SŽ – SSZT - vytyčení se nepředpokládá

Seznam souřadnic stávajících bodů ŽBP

Souřadnicový systém: S-JTSK
Výškový systém: Bpv

Číslo bodu	y	x	z	Ohrožen výstavbou	Způsob ochrany
069300003060	759252.975	1025927.156	238.359	NE	-
069300003070	759814.851	1025615.628	241.668	NE	-
069300000525	759442.007	1026025.300	238.239	NE	-
069300000526	759616.699	1025993.130	237.702	NE	-
069300000527	759735.390	1025886.475	236.952	NE	-
069300000528	759766.859	1025760.503	238.186	ANO	Bude nahrazen
069300000529	759922.178	1025520.359	244.162	NE	-
069300000530	760160.087	1025442.299	247.840	NE	-
069300000531	760373.955	1025381.150	251.059	NE	-
069300000824	759375.385	1026010.901	238.190	NE	-
069300000825	759704.729	1025928.347	236.958	NE	-
069300000827	760003.908	1025488.284	245.405	NE	-

Seznam souřadnic nově navržených bodů vytyčovací sítě

Souřadnicový systém: S-JTSK
Výškový systém: Bpv

Číslo bodu	Přibližné souřadnice		Třída přesnosti	Způsob určení	Způsob stabilizace	Stav dle KN k.ú. ; ppč.
	y	x				
5001	759753.6	1025802.3	2	Terestricky z bodů ŽBP	Dočasně, mezník M1	Podlešín ; 1174/5

Ve Vrchlabí 13.9.2022



Ing. Vladimír Hlavsa

GEODETICKÉ ÚDAJE

Výpis z databáze Železničního bodového pole

Databáze: **szgdb** ----- Umístěná v: szg0000plznt180.szg.szdc.cz : 5432

Pracoviště: **SŽG, pracoviště Praha** - 11. 11. 2020 12:06:19 - Hurych, Jan

!!! NEŘÍZENÁ KOPIE !!!

str. 1/6

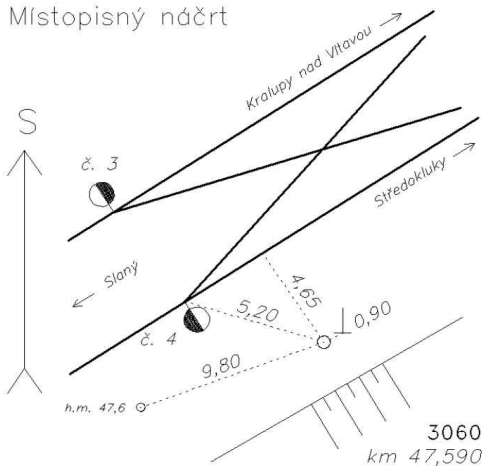
Traťový úsek: **0693** Podlešín (včetně) - Obrnice (mimo)
Definiční úsek: **A1** žst. Podlešín
Číslo bodu: **3060** km: **47,591** Katastrální území: Podlešín

Souřadnice JTSK
Y = 759252,975
X = 1025927,156
Nadm. výška 238,359

Souřadnice ETRS89
Latitude N 50°13'9.13115"
Longitude E 14°9'37.24996"
El. High 283,329

Výškový systém: Bpv
Typ určení výšky: Nivelací
Typ určení bodu: GNSS
Třída přesnosti: 1
Splnění TKP: ANO
Druh stabilizace: M2

Místopisný náčrt



Poznámka: kámen M2 + OTZ: ETRF 2000
Vyhotovil: SŽG Praha, pracoviště Praha
Platnost (od – do): 8. 6. 2016 -
Transformační klíč: 0692-0693-Kralupy př.m.-Podlešín
Původ bodu: G90272C29116

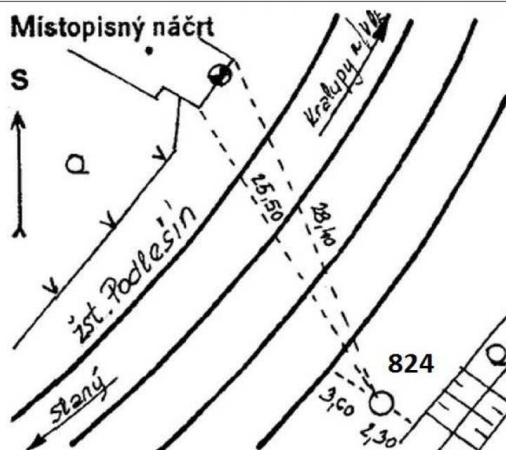
Traťový úsek: **0693** Podlešín (včetně) - Obrnice (mimo)
Definiční úsek: **A1** žst. Podlešín
Číslo bodu: **824** km: **47,736** Katastrální území: Podlešín

Souřadnice JTSK
Y = 759375,385
X = 1026010,901
Nadm. výška 238,190

Souřadnice ETRS89
Latitude
Longitude
El. High

Výškový systém: Bpv
Typ určení výšky: Nivelací
Typ určení bodu: POL
Třída přesnosti: 2
Splnění TKP: ANO
Druh stabilizace: kámen

Místopisný náčrt



Poznámka: zavrtaný mezník: Původní bod č. 509
Vyhotovil: SŽG Praha, pracoviště Praha
Platnost (od – do): 24. 11. 2016 -
Transformační klíč:
Původ bodu: G90272C29128

GEODETICKÉ ÚDAJE

Výpis z databáze Železničního bodového pole

Databáze: **szgdb** ----- Umístěná v: szg0000plznt180.szg.szdc.cz : 5432

Pracoviště: **SŽG, pracoviště Praha** - 11. 11. 2020 12:06:19 - Hurych, Jan

!!! NEŘÍZENÁ KOPIE !!!

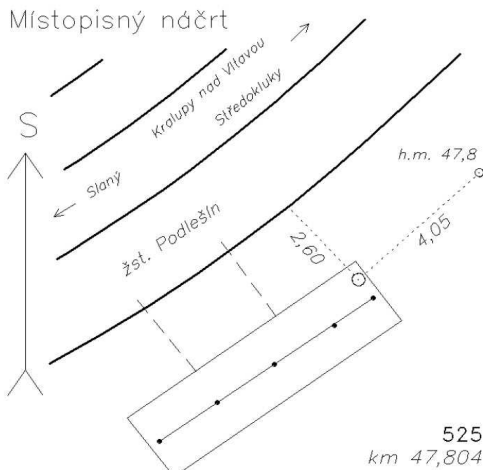
str. 2/6

Traťový úsek: **0693** Podlešín (včetně) - Obrnice (mimo)
Definiční úsek: **A1** žst. Podlešín
Číslo bodu: **525** km: **47,804** Katastrální území: Podlešín

Souřadnice JTSK
Y = 759442,007
X = 1026025,300
Nadm. výška 238,239

Souřadnice ETRS89
Latitude N 50°13'5.13033"
Longitude E 14°9'28.49982"
El. High 283.227

Výškový systém: Bpv
Typ určení výšky: Nivelací
Typ určení bodu: GNSS
Třída přesnosti: 1
Splnění TKP: ANO
Druh stabilizace: hřeb



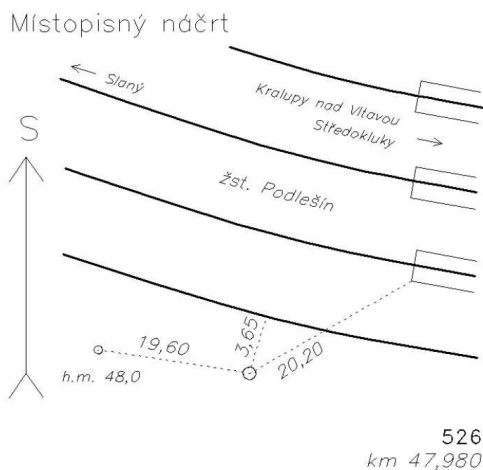
Poznámka: měřický hřeb v parapetu propustku: ETRF 2000
Vyhotožil: SŽG Praha, pracoviště Praha
Platnost (od – do): 6. 6. 2016 -
Transformační klíč: 0692-0693-Kralupy př.m.-Podlešín
Původ bodu: G90272C29116

Traťový úsek: **0693** Podlešín (včetně) - Obrnice (mimo)
Definiční úsek: **A1** žst. Podlešín
Číslo bodu: **526** km: **47,980** Katastrální území: Podlešín

Souřadnice JTSK
Y = 759616,699
X = 1025993,130
Nadm. výška 237,702

Souřadnice ETRS89
Latitude
Longitude
El. High

Výškový systém: Bpv
Typ určení výšky: Nivelací
Typ určení bodu: POL
Třída přesnosti: 2
Splnění TKP: ANO
Druh stabilizace: M1



Poznámka: kámen M1 s hřebem
Vyhotožil: SŽG Praha, pracoviště Praha
Platnost (od – do): 24. 11. 2016 -
Transformační klíč:
Původ bodu: G90272C29128

GEODETICKÉ ÚDAJE

Výpis z databáze Železničního bodového pole

Databáze: **szgdb** ----- Umístěná v: szg0000plznt180.szg.szdc.cz : 5432

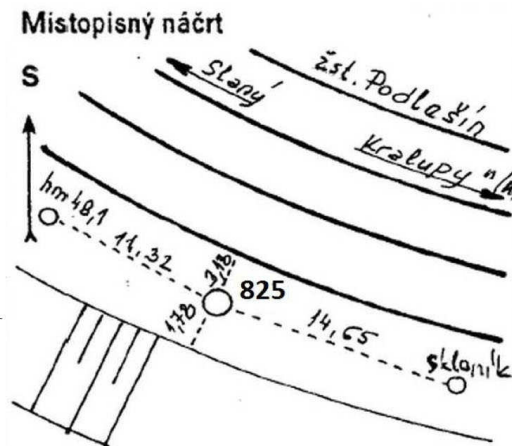
Pracoviště: **SŽG, pracoviště Praha** - 11. 11. 2020 12:06:19 - Hurych, Jan

!!! NEŘÍZENÁ KOPIE !!!

str. 3/6

Traťový úsek: **0693** Podlešín (včetně) - Obrnice (mimo)
Definiční úsek: **A1** žst. Podlešín
Číslo bodu: **825** km: **48,089** Katastrální území: Podlešín

Souřadnice JTSK
Y = 759704,729
X = 1025928,347
Nadm. výška 236,958
Souřadnice ETRS89
Latitude
Longitude
El. High

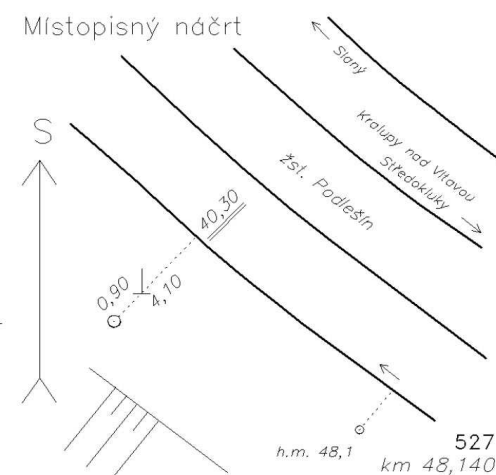


Výškový systém: Bpv
Typ určení výšky: Nivelací
Typ určení bodu: POL
Třída přesnosti: 2
Splnění TKP: ANO
Druh stabilizace: kámen

Poznámka: zavrtaný mezník: Původní bod č. 511
Vyhotovil: SŽG Praha, pracoviště Praha
Platnost (od – do): 24. 11. 2016 -
Transformační klíč:
Původ bodu: G90272C29128

Traťový úsek: **0693** Podlešín (včetně) - Obrnice (mimo)
Definiční úsek: **A1** žst. Podlešín
Číslo bodu: **527** km: **48,140** Katastrální území: Podlešín

Souřadnice JTSK
Y = 759735,390
X = 1025886,475
Nadm. výška 236,952
Souřadnice ETRS89
Latitude
Longitude
El. High



Výškový systém: Bpv
Typ určení výšky: Nivelací
Typ určení bodu: POL
Třída přesnosti: 2
Splnění TKP: ANO
Druh stabilizace: M2

Poznámka: kámen M2 s křížkem: nová výška 11/2018
Vyhotovil: SŽG Praha, pracoviště Praha
Platnost (od – do): 24. 11. 2016 -
Transformační klíč:
Původ bodu: G90272C29128



GEODETICKÉ ÚDAJE

Výpis z databáze Železničního bodového pole

Databáze: **szgdb** ----- Umístěná v: szg0000plznt180.szg.szdc.cz : 5432

Pracoviště: **SŽG, pracoviště Praha** - 11. 11. 2020 12:06:19 - Hurych, Jan

!!! NEŘÍZENÁ KOPIE !!!

str. 4/6

Traťový úsek: **0693** Podlešín (včetně) - Obrnice (mimo)
Definiční úsek: **02** Podlešín - Slaný předměstí
Číslo bodu: **528** km: **48,269** Katastrální území: Podlešín

Souřadnice JTSK

Y = 759766,859

X = 1025760,503

Nadm. výška 238,186

Souřadnice ETRS89

Latitude

Longitude

El. High

Výškový systém: Bpv

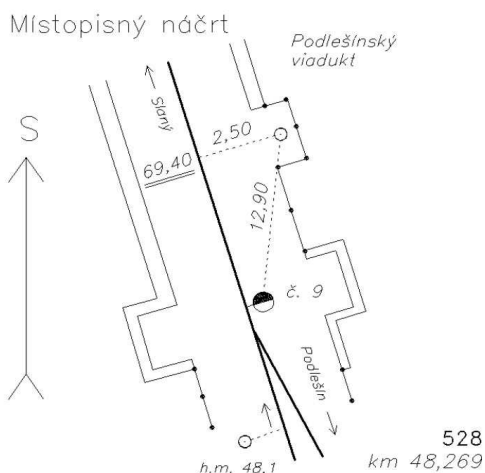
Typ určení výšky: Nivelací

Typ určení bodu: POL

Třída přesnosti: 2

Splnění TKP: ANO

Druh stabilizace: hřeb



Poznámka: nastřelovací hřeb s víčkem v parapetu mostu: nová výška 11/2018

Vyhotovil: SŽG Praha, pracoviště Praha

Platnost (od – do): 24. 11. 2016 -

Transformační klíč:

Původ bodu: G90272C29128

Traťový úsek: **0693** Podlešín (včetně) - Obrnice (mimo)
Definiční úsek: **02** Podlešín - Slaný předměstí
Číslo bodu: **3070** km: **48,405** Katastrální území: Podlešín

Souřadnice JTSK

Y = 759814,851

X = 1025615,628

Nadm. výška 241,668

Souřadnice ETRS89

Latitude N 50°13'16.57231"

Longitude E 14°9'6.9855"

El. High 286.634

Výškový systém: Bpv

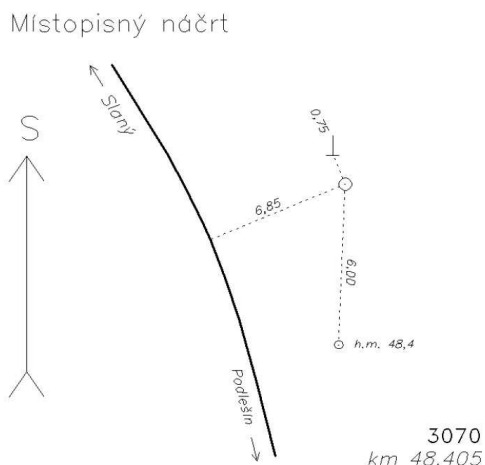
Typ určení výšky: Nivelací

Typ určení bodu: GNSS

Třída přesnosti: 1

Splnění TKP: ANO

Druh stabilizace: M2



Poznámka: kámen M2 s křížkem: ETRF 2000

Vyhotovil: SŽG Praha, pracoviště Praha

Platnost (od – do): 24. 11. 2016 -

Transformační klíč: TRK20692000010

Původ bodu: G90272C29128

GEODETICKÉ ÚDAJE

Výpis z databáze Železničního bodového pole

Databáze: **szgdb** ----- Umístěná v: szg0000plznt180.szg.szdc.cz : 5432

Pracoviště: **SŽG, pracoviště Praha** - 11. 11. 2020 12:06:19 - Hurych, Jan

!!! NEŘÍZENÁ KOPIE !!!

str. 5/6

Traťový úsek: **0693** Podlešín (včetně) - Obrnice (mimo)
Definiční úsek: **02** Podlešín - Slaný předměstí
Číslo bodu: **529** km: **48,548** Katastrální území: Podlešín

Souřadnice JTSK

Y = 759922,178

X = 1025520,359

Nadm. výška 244,162

Souřadnice ETRS89

Latitude

Longitude

El. High

Výškový systém: Bpv

Typ určení výšky: Nivelací

Typ určení bodu: POL

Třída přesnosti: 2

Splnění TKP: ANO

Druh stabilizace: M1

Poznámka: kámen M1 s hřebem

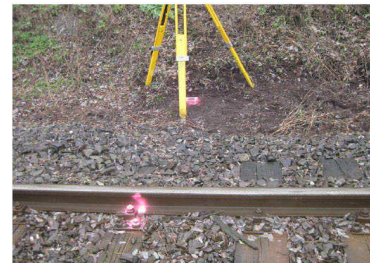
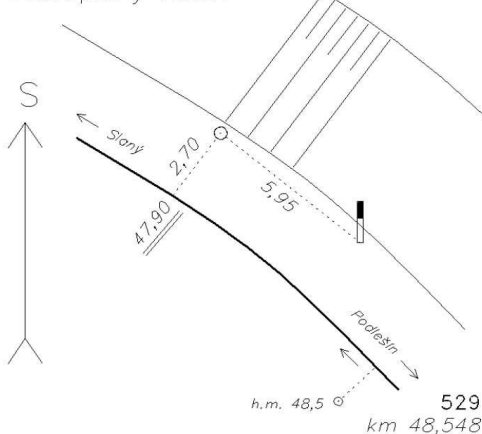
Vyhotovil: SŽG Praha, pracoviště Praha

Platnost (od – do): 24. 11. 2016 -

Transformační klíč:

Původ bodu: G90272C29128

Místopisný náčrt



Traťový úsek: **0693** Podlešín (včetně) - Obrnice (mimo)
Definiční úsek: **02** Podlešín - Slaný předměstí
Číslo bodu: **827** km: **48,634** Katastrální území: Podlešín

Souřadnice JTSK

Y = 760003,908

X = 1025488,284

Nadm. výška 245,405

Souřadnice ETRS89

Latitude

Longitude

El. High

Výškový systém: Bpv

Typ určení výšky: Nivelací

Typ určení bodu: POL

Třída přesnosti: 2

Splnění TKP: ANO

Druh stabilizace: hřeb

Poznámka: hřeb v parapetu mostu

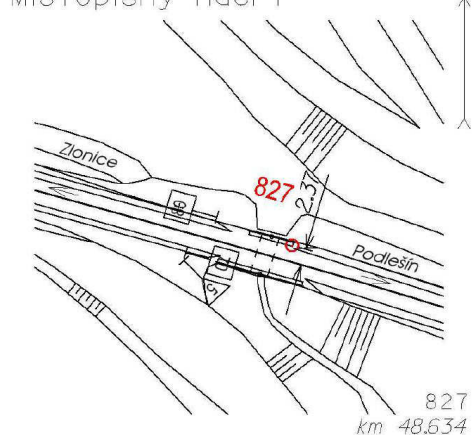
Vyhotovil: SŽG Praha, pracoviště Praha

Platnost (od – do): 11. 11. 2018 -

Transformační klíč:

Původ bodu: G90272C29147

Místopisný náčrt



GEODETICKÉ ÚDAJE

Výpis z databáze Železničního bodového pole

Databáze: **szgdb** ----- Umístěná v: szg0000plznt180.szg.szdc.cz : 5432

Pracoviště: **SŽG, pracoviště Praha** - 11. 11. 2020 12:06:19 - Hurych, Jan

!!! NEŘÍZENÁ KOPIE !!!

str. 6/6

Traťový úsek: **0693** Podlešín (včetně) - Obrnice (mimo)
Definiční úsek: **02** Podlešín - Slaný předměstí
Číslo bodu: **530** km: **48,798** Katastrální území: Podlešín

Souřadnice JTSK

Y = 760160,087

X = 1025442,299

Nadm. výška 247,840

Souřadnice ETRS89

Latitude

Longitude

El. High

Výškový systém: Bpv

Typ určení výšky: Nivelací

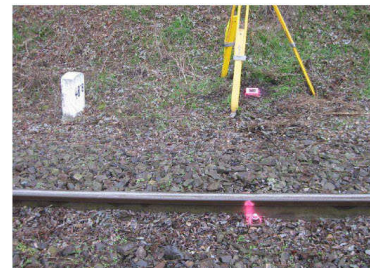
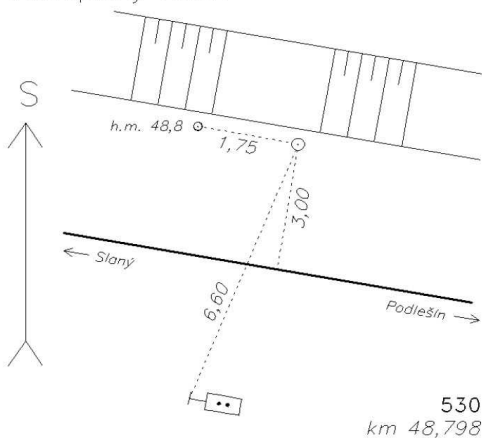
Typ určení bodu: POL

Třída přesnosti: 2

Splnění TKP: ANO

Druh stabilizace: M1

Místopisný náčrt



Poznámka: kámen M1 s hřebem: nová výška 11/2018

Vyhotovil: SŽG Praha, pracoviště Praha

Platnost (od – do): 24. 11. 2016 -

Transformační klíč:

Původ bodu: G90272C29128

Traťový úsek: **0693** Podlešín (včetně) - Obrnice (mimo)
Definiční úsek: **02** Podlešín - Slaný předměstí
Číslo bodu: **531** km: **49,020** Katastrální území: Podlešín

Souřadnice JTSK

Y = 760373,955

X = 1025381,150

Nadm. výška 251,059

Souřadnice ETRS89

Latitude

Longitude

El. High

Výškový systém: Bpv

Typ určení výšky: Nivelací

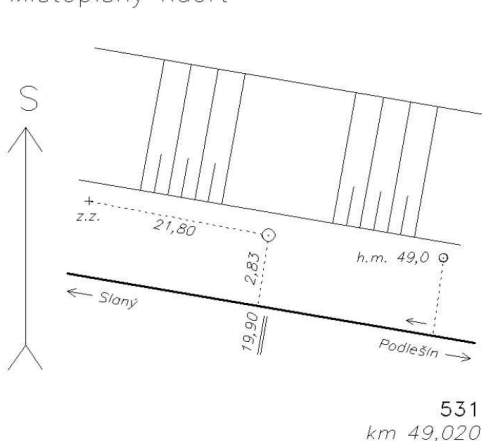
Typ určení bodu: POL

Třída přesnosti: 2

Splnění TKP: ANO

Druh stabilizace: M1

Místopisný náčrt



Poznámka: kámen M1 s hřebem

Vyhotovil: SŽG Praha, pracoviště Praha

Platnost (od – do): 24. 11. 2016 -

Transformační klíč:

Původ bodu: G90272C29128